

2024-2025

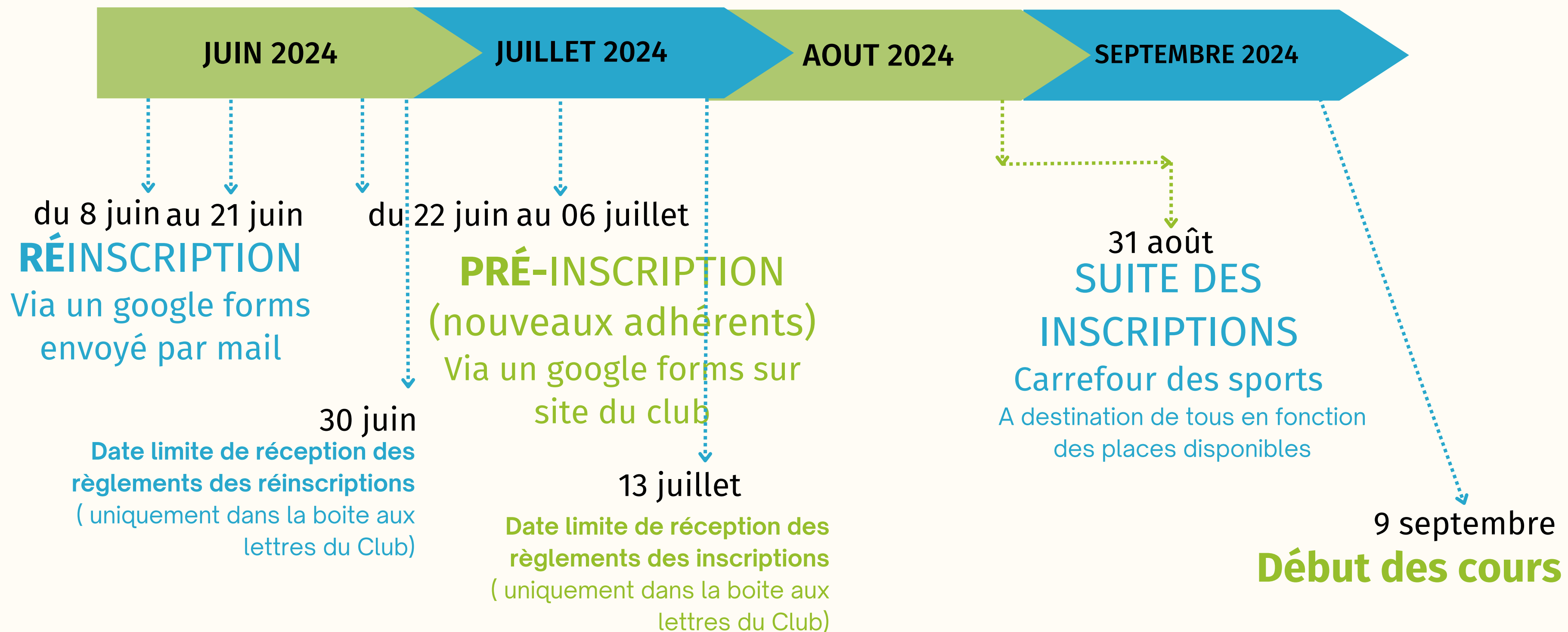
PROCÉDURE



(RÉ)INSCRIPTION ECOLE ESCALADE ADULTES

2024 - 2025

RÉTROPLANNING



GOOGLE FORMS



Réinscription école escalade adultes 2024-2025

Inscriptions **avant le 30 juin 2024**

Contact : adultes@clubalpinhorizonvertical.fr

2024-2025

GRILLE TARIFAIRE

ÉCOLE ESCALADE ADULTES

SAISON 2024-2025

Catégorie de cours	Durée de cours	Tarif 2024-2025
Débutants cours de septembre à avril + 3 sorties	1h30	180 €
Intermédiaires cours de septembre à juin + 4 sorties	1h45	260 €
Perfectionnement (niveau 5c/6a minimum) cours de septembre à juin + 4 sorties	1h45	260 €
2 cours d'escalade intermédiaire + perf	2 x 1h45	460 €
Débutants (cycle court - autonomie SAE) cours de mai à juin	1h30	60 €

MODALITES D'INSCRIPTION

1. ASSURANCES

VOIR LA NOTICE ASSURANCES FFCAM SUR LE SITE [HTTPS://WWW.FFCAM.FR/ASSURANCE.HTML](https://www.ffcam.fr/assurance.html)

L'ASSURANCE RESPONSABILITÉ CIVILE ET DÉFENSE-RECOURS EST OBLIGATOIRE ET INCLUSE DANS LE PRIX DE LA LICENCE. DES ASSURANCES COMPLÉMENTAIRES DE TYPE INDIVIDUELLE ACCIDENT SONT PROPOSÉES.

2. MODALITÉS DE PAIEMENT

IL CONVIENT DE DISTINGUER LE PAIEMENT DES COURS, D'UNE PART, ET LE PAIEMENT DE LA COTISATION SAE ET DE LA LICENCE FFCAM D'AUTRE PART.

- LE PAIEMENT CORRESPONDANT AUX **COURS** DOIT ÊTRE TRANSMIS UNIQUEMENT PAR VOIE POSTALE À CAF HORIZON VERTICAL, PLACE DE LA LIBÉRATION, 43000 LE-PUY-EN-VELAY, **AVANT LE 30 JUIN 2024 POUR LES RÉINSCRIPTIONS, ET AVANT LE 13 JUILLET POUR LES NOUVELLES INSCRIPTIONS.**

(IL EST POSSIBLE DE DÉPOSER LE RÈGLEMENT DIRECTEMENT DANS LA BOÎTE DU CLUB SITUÉE DANS LE HALL D'ENTRÉE DU BÂTIMENT OÙ SE TROUVE LA SALLE DE BLOC DE LA LIBÉRATION, EN FACE DU DOJO, SOUS LES ESCALIERS.)

MOYENS DE PAIEMENT ACCEPTÉS : CHÈQUES, CHÈQUES-VACANCES, CHÈQUES LOISIRS-JEUNES (VILLE DU PUY).

LE CAS ÉCHÉANT, DÉDUIRE LE MONTANT DU PASS'SPORT ET/OU DU PASS'RÉGION, ET FAIRE DES CHÈQUES DE CAUTION.

MERCI D'INDIQUER SUR LES CHEQUES : VOS PRÉNOM ET NOM, ET LE TYPE DE COURS SUR LEQUEL VOUS ETES INSCRIT.

- LE PAIEMENT DE LA **LICENCE FFCAM** ET DE LA **COTISATION SAE** DOIT ÊTRE FAIT **EN LIGNE** FIN AOÛT/DÉBUT SEPTEMBRE.

POUR LA COTISATION SAE, IL CONVIENT DE COCHER LA CASE « SAE COURS OU CRÉNEAUX AUTONOMES » DANS LA RUBRIQUE « ACTIVITÉS DE VOTRE CLUB ».

PLANNING DES COURS

	lundi		mardi		mercredi			jeudi		vendredi		samedi		dimanche			
	Libération	Massot	Libération	Massot	Libération	Massot		Libération	Massot	Libération	Massot	Libération	Massot	Libération	Massot		
9h-9h30							9h-9h30							Autonomes	Autonomes		
9h30							9h30										
10h					Baby 2019 F	Scolaires	10h										
10h30					Kid 2018 F		10h30										
11h							11h										
11h30		Autonomes		Autonomes			11h30	CHAEs RA F	Autonomes		Autonomes						
12h	Adultes débutant S						12h	(à Massot)									
12h30							12h30		Autonomes		Autonomes						
13h							13h										
13h30							13h30										
14h					Compét 3 Toutes cat S	UNSS	14h					Sorties falaises adultes/enfants F	Autonomes	Pour 2024/2025 (âge en 2025)			
14h30							14h30										
15h							15h										
15h30							15h30										
16h					Débutant U10 U12 F	Débutant U10 U12 S	16h		SSS JV F	CHAEs RA F							
16h30			SSS JV S				16h30										
17h							17h										
17h30		Déb/Loisir/Perf U12 U14 U16 J Phi	17h45	Loisir/Perf U10 U12 F	Débutant U14 U16 U18 S	Débutant U14 U16 U18 F	17h30		Loisir/perf U10 U12 F	Perf U10 U12 F	Compétition U10 U12 U14 S						
18h							18h										
18h30							18h30										
19h							19h										
19h30					Adultes débutant F	Déb/Loisir/Perf U14 à U20 R	19h30		Loisir/perf U14 U16 U18 F	Perf U14 U16 U18 F	Compétition U16 U18 U20 S						
20h							20h	Autonomes									
20h30		Autonomes					20h30										
21h	Autonomes						21h		Adultes Perf+ F		Autonomes						
21h30							21h30										
22h							22h										
22h30-23h							22h30-23h										

↔ = permutation régulière entre les 2 SAE

Pour 2024/2025 (âge en 2025)

- U8 : 8 et 7 ans
Baby né en 2019
Kid né en 2018
- U10 (microbes) : 8 et 9 ans
nés en 2017 et 2016
- U12 (poussins) : 10 et 11 ans
nés en 2015 et 2014
- U14 (benjamins) : 12 et 13 ans
nés en 2013 et 2012
- U16 (minimes) : 14 et 15 ans
nés en 2011 et 2010
- U18 (cadets) : 16 et 17 ans
nés en 2009 et 2008
- U20 (juniors) : 18 et 19 ans
nés en 2007 et 2006